

# EFEKTIVNÍ VYHLEDÁVÁNÍ ŘÍJÍ



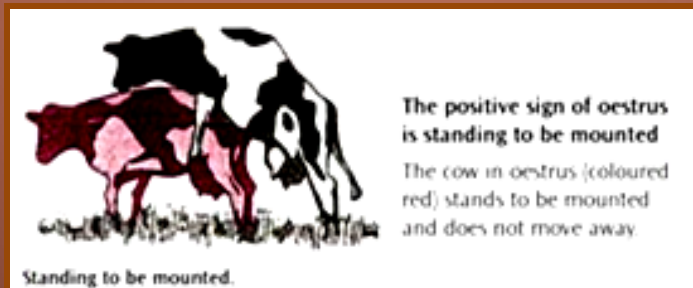
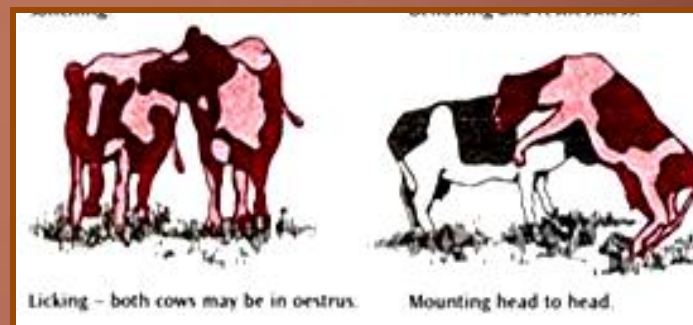
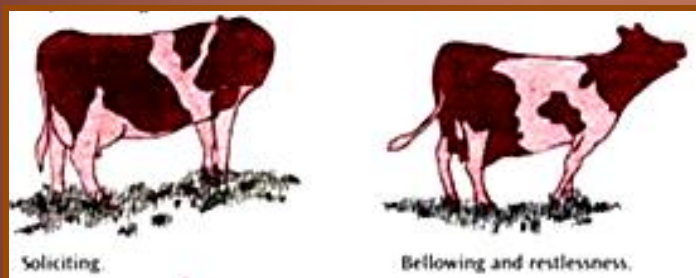
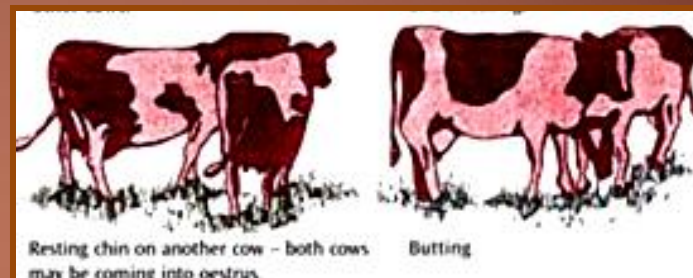
MVDr. Martin Vlček

# VirginiaTech





# Projevy říje



# Kdy lze říji během dne rozpoznat ?

Čas	Procento krav ukazujících říji
6 a.m. – poledne	28,4 %
Poledne – 6 p.m.	19,8 %
6 p.m. - půlnoc	27,3 %
Půlnoc – 6 a.m.	24,5 %

Zdroj: Department of Dairy Science Virginia Tech

(Gordon, 2007) až 70 % během nočních hodin!

Říje u vysokoprodukčních dojnic trvá 6 - 8 hodin.

# Je Vaše detekce říje efektivní?

Počet zjištěných říjí / počet možných říjí  
za sledované období x 100



Pokud je Vaše efektivita  
nižší než 50 % - NE!

# Jaká je finanční ztráta za nedetekovanou říji?

Náklady na nezabřezlou krávu dělají více než \$6 za den.

Promeškání každé říje stojí chovatele mezi \$42 až \$126 (2300Kč) za krávu!

# Pomocné metody detekce říje

pedometry

barvení kořene  
ocasů (musí se  
aplikovat každý  
den)

zásobníky  
s barvou  
(reagují již po  
prvním  
naskočení)

stírací  
samolepky



# Estroprotect



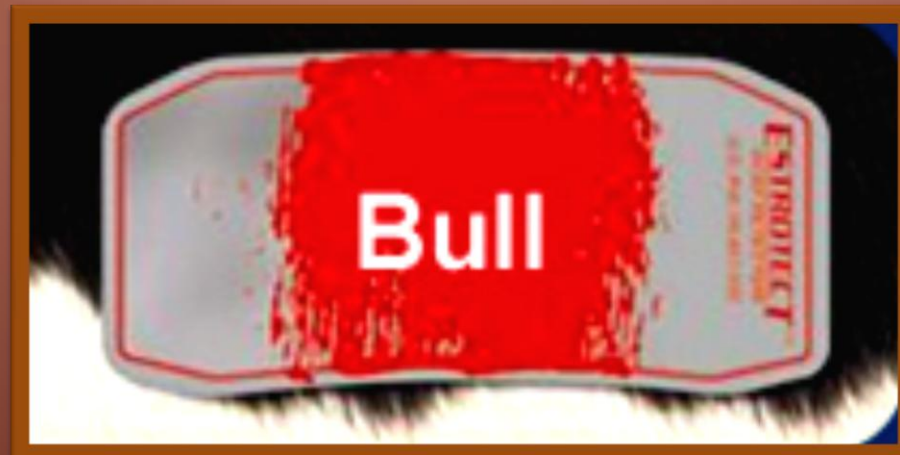
# Jednoduchá aplikace



# Perfektní viditelnost



# Redukce falešně pozitivních



# Kontrola samolepek 2x denně ve stáji a při dojení





Děkuji za pozornost

# Dotazy?

MVDr. Martin Vlček

```
graph TD; A[MVDr. Martin Vlček] --> B[775 972 909]; A --> C[estrotect@seznam.cz]
```

775 972 909

[estrotect@seznam.cz](mailto:estrotect@seznam.cz)